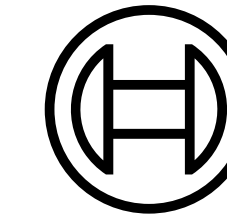


Tecnologia per la vita



BOSCH

Video Systems

Introduzione alle tecnologie



Building Technologies

Chi siamo

Grazie a soluzioni innovative per la **Security, Safety e Communications**, contribuiamo a rendere più sicuri i luoghi dove le persone trascorrono il loro tempo, per vivere e lavorare, rendendoli più efficienti e sostenibili.

Bosch Building Technologies è all'avanguardia nello sviluppo di prodotti, tecnologie **IoT** e **Artificial Intelligence (AI)**, che giocano un ruolo chiave nel migliorare la vita di ogni giorno: Tecnologia per la Vita.

Security



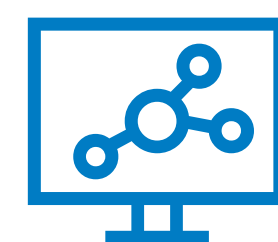
Video Systems



Access Control
Systems



Intrusion Alarm
Systems

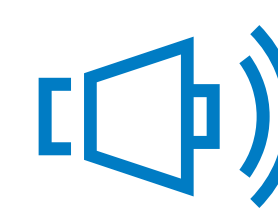


Software &
Services

Safety

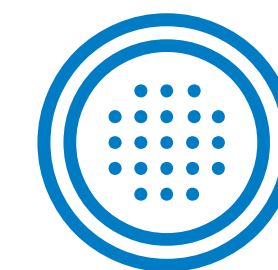


Fire Alarm
Systems



Public
Address

Communications



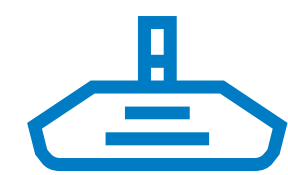
Commercial
Audio



Critical
Communications



Professional
Sound



Conference
& Discussion

Maggiori informazioni:
[Building Technologies >](#)

Building Technologies

La nostra mission



Prevedere: anticipare le esigenze degli utenti

Approfitta di tecnologie progettate per anticipare le esigenze e le sfide delle persone, in modo da fornire esattamente i servizi di cui hanno bisogno.

ISO 9001:2015
ISO 14001:2015



Sostenibilità: contribuire a migliorare il mondo

Usiamo e gestiamo gli spazi in modo più efficiente per ridurre le emissioni di carbonio degli edifici aumentandone la flessibilità e la durata.

EU-RoHS Compliant
REACH regulation adopted
RAEE Compliant



Lasciati ispirare: dai forma al tuo futuro

Trarre ispirazione per sviluppare idee di valore per la vostra nuova o attuale azienda grazie ad un uso più approfondito dei dati e delle tecnologie.

Report di sostenibilità
Bosch Carbon Neutral

Maggiori informazioni:

Lavorare insieme per la sostenibilità >

Mercati verticali



Trasporto su rotaia

Proteggiamo l'intera infrastruttura, linee, depositi e gallerie, linee ferroviarie, grazie alle tecnologie Bosch.



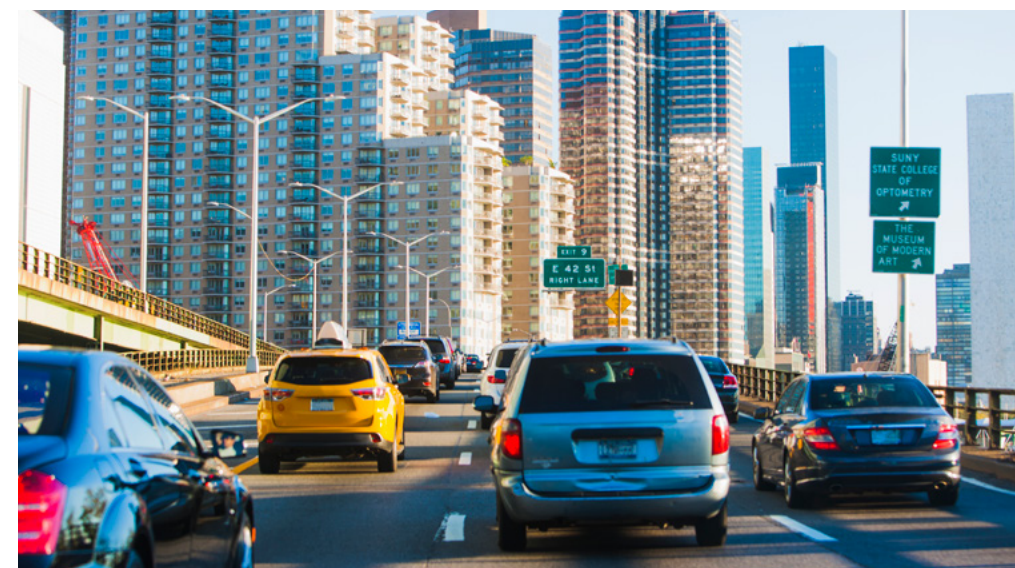
Aeroporti

Grazie alla completa proposta Safety & Security supportiamo la prevenzione dei rischi alle persone e ai beni.



Banche, finanza e data center

I sistemi di sicurezza hanno un ruolo importante nella gestione dei rischi all'interno delle infrastrutture IT.



Strade e autostrade

Contribuiamo alla sicurezza di veicoli e pedoni grazie alle tecnologie di analisi del traffico e rilevamento degli eventi in tempo reale.



Infrastrutture critiche

Mettiamo in sicurezza l'area per monitorarla attentamente da possibili attacchi fisici ed informatici.



Siti produttivi

Proteggiamo il perimetro, gli stabili, le persone e la produzione, per la continuità degli impianti.



Edifici governativi

Adottiamo elevati standard per la sicurezza dei dati e per la protezione degli edifici governativi.

Maggiori informazioni:

[Mercati verticali](#) >



La business unit Video Systems



Perchè Bosch Video Systems

1



Product design life

I prodotti soddisfano i più rigidi standard di qualità Bosch, progettati per resistere nel tempo e testati secondo gli standard di mercato con **test report pubblici** (HALT) disponibili sul nostro sito internet.

Maggiori informazioni: [Catalogo prodotti](#) >

2



Data security

Le telecamere IP Bosch vantano **2 tipi di certificazioni** per la cyber security: IEC 62443-4-1, UL 2900-2-3, e ulteriori livelli di sicurezza tra cui **firmware crittografato** e cripto-processore (TPM).

Maggiori informazioni: [Sicurezza dati](#) >

3



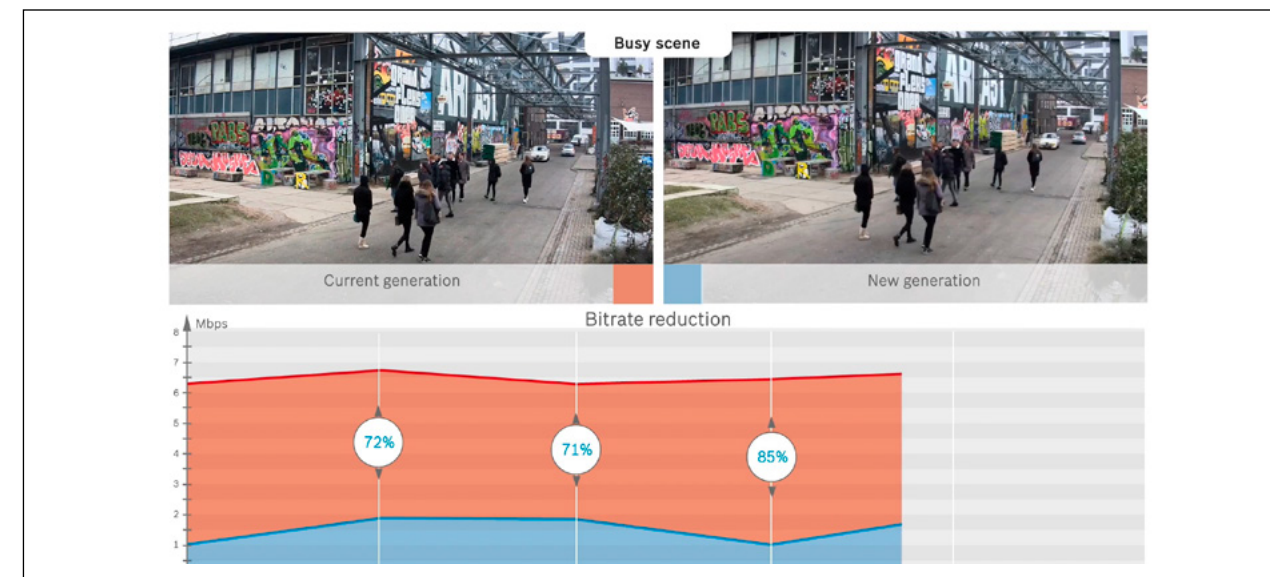
Garanzia 5 anni

Tutte le elettroniche delle **telecamere IP** ottiche sono coperte da una garanzia standard di **5 anni** e 3 anni sul resto del catalogo Video Systems.

Maggiori informazioni: [Garanzia](#) >

Perchè Bosch Video Systems

4

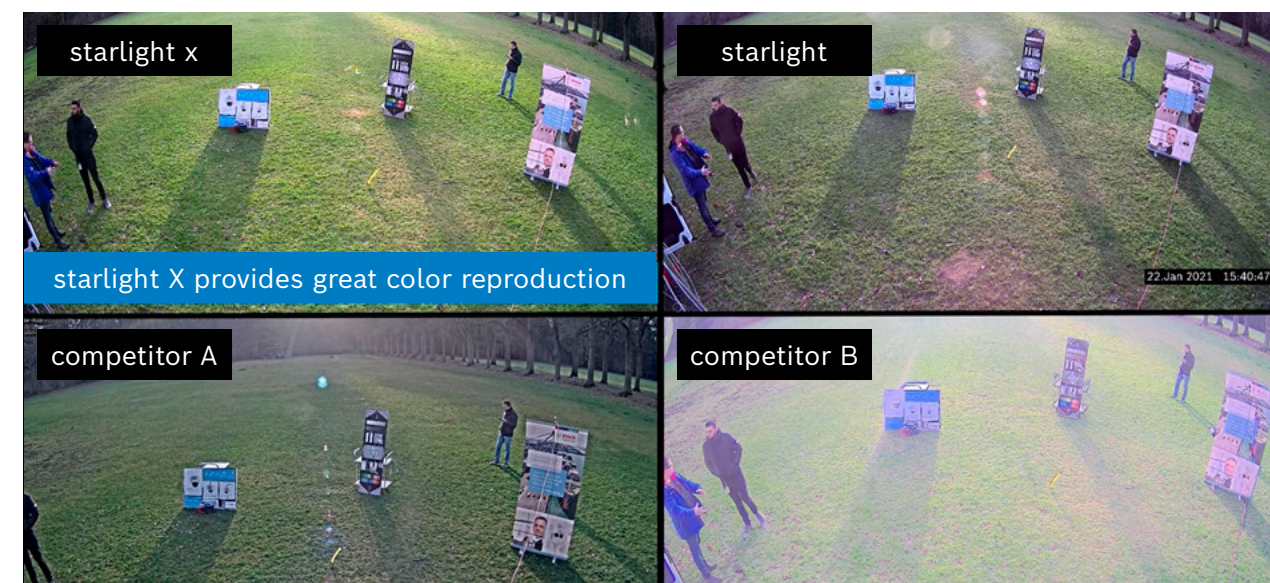


Efficientamento della banda

Le telecamere forniscono i massimi livelli di efficienza nella trasmissione delle immagini in rete e nell'archiviazione, grazie alla tecnologia di **Intelligent Streaming** è possibile ridurre i costi di gestione del sistema.

Maggiori informazioni: [Scopri la tecnologia Intelligent Streaming](#) >

5

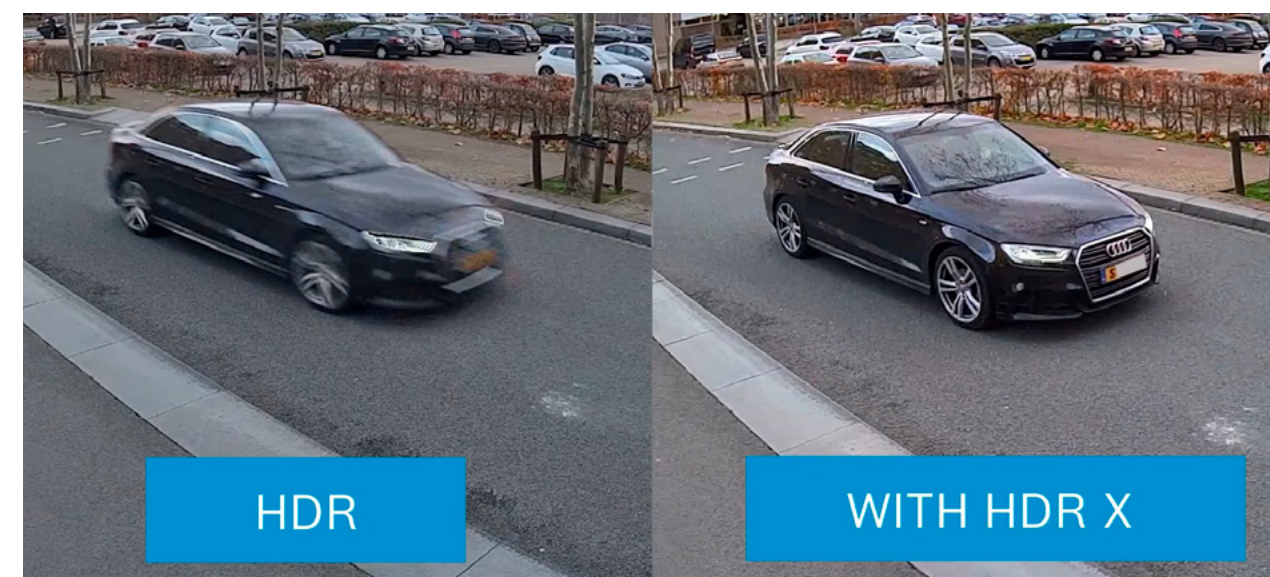


Immagini nella completa oscurità

Le innovative tecnologie **Starlight** e **Starlight X** permettono riprese di videosorveglianza con immagini a colori in molte ore del giorno e immagini in monocromatico anche nella completa oscurità.

Maggiori informazioni: [Scopri la tecnologia Starlight X](#) >

6



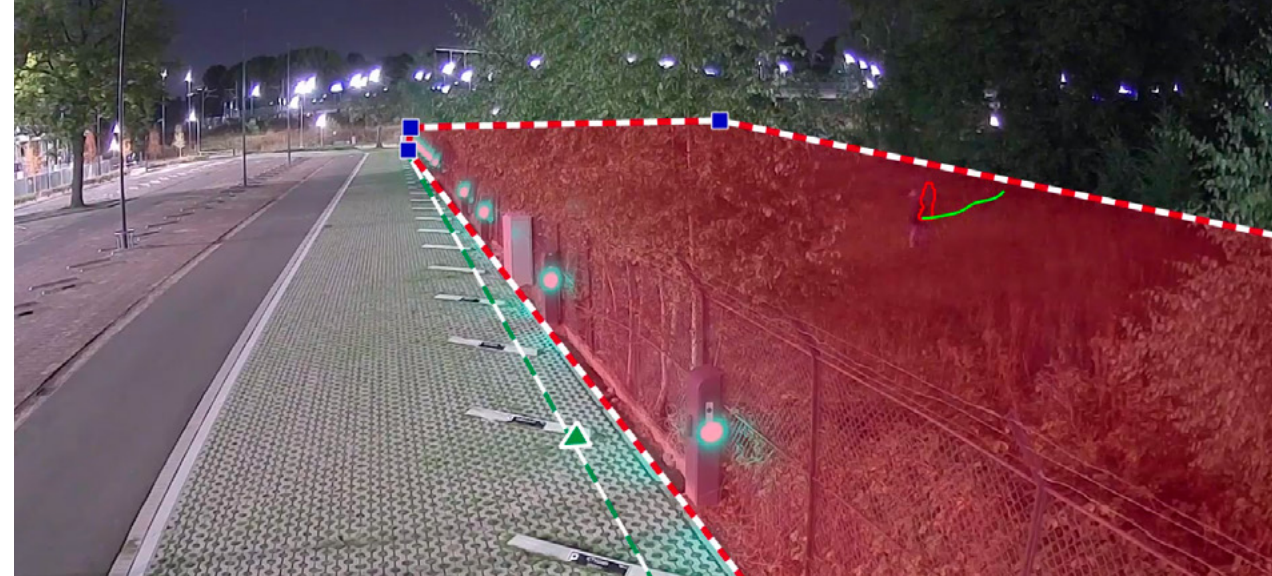
Dettagli in movimento

La tecnologia **HDR X** è l'ideale per applicazioni di videosorveglianza con oggetti in rapido movimento, così da permettere immagini perfettamente a fuoco in High Dynamic Range (HDR).

Maggiori informazioni: [Scopri la tecnologia HDR X](#) >

Perchè Bosch Video Systems

7



Video analisi per la sicurezza

Oltre 20 anni di esperienza nei sistemi di video analisi per la protezione di infrastrutture critiche e protezione perimetrale su lunghe distanze, grazie a **algoritmi proprietari** in grado di filtrare gli eventi indesiderati.

Maggiori informazioni: [Applicazioni di video analisi](#) >

8



Artificial Intelligence per il traffico

Grazie all'esperienza nel settore **automotive** possiamo contare su soluzioni di **deep learning** estremamente affidabili per il settore traffico e trasporti, con estrema flessibilità di impostazione del sistema e oltre il 95% di affidabilità nella classificazione degli oggetti.

Maggiori informazioni: [Artificial Intelligence per il traffico](#) >

9



Strumenti sicuri anche in remoto

Il **Bosch Remote Portal** è uno degli strumenti che offriamo ai nostri clienti per avere la stessa sicurezza e la **User eXperience** che avrebbero in locale, per mezzo di una connessione sicura basata su certificati, oltre la modalità privacy a disposizione dell'utente finale.

Maggiori informazioni: [Bosch Remote Portal](#) >

Strumenti



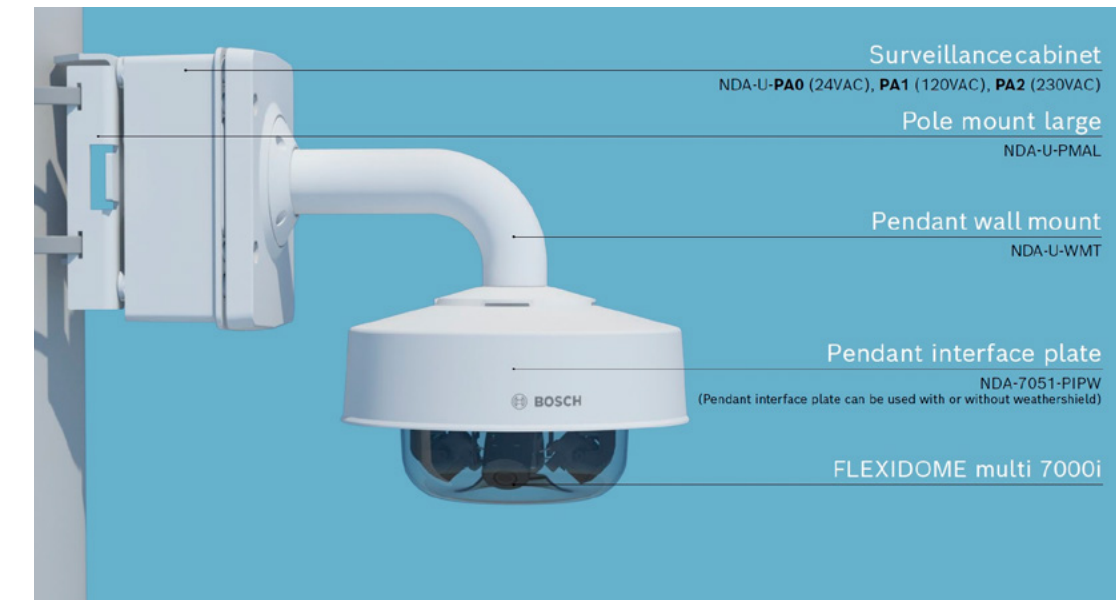
Selezione del prodotto

[Strumento online >](#)



Panoramica dei prodotti video

[Scarica PDF >](#)



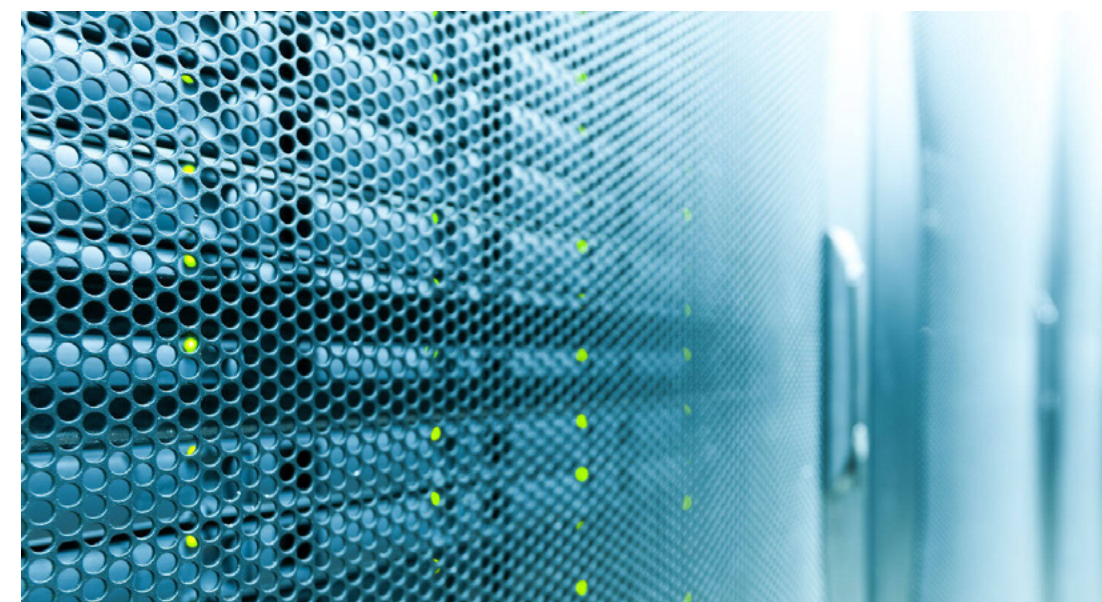
Accessori

[Scarica PDF >](#)



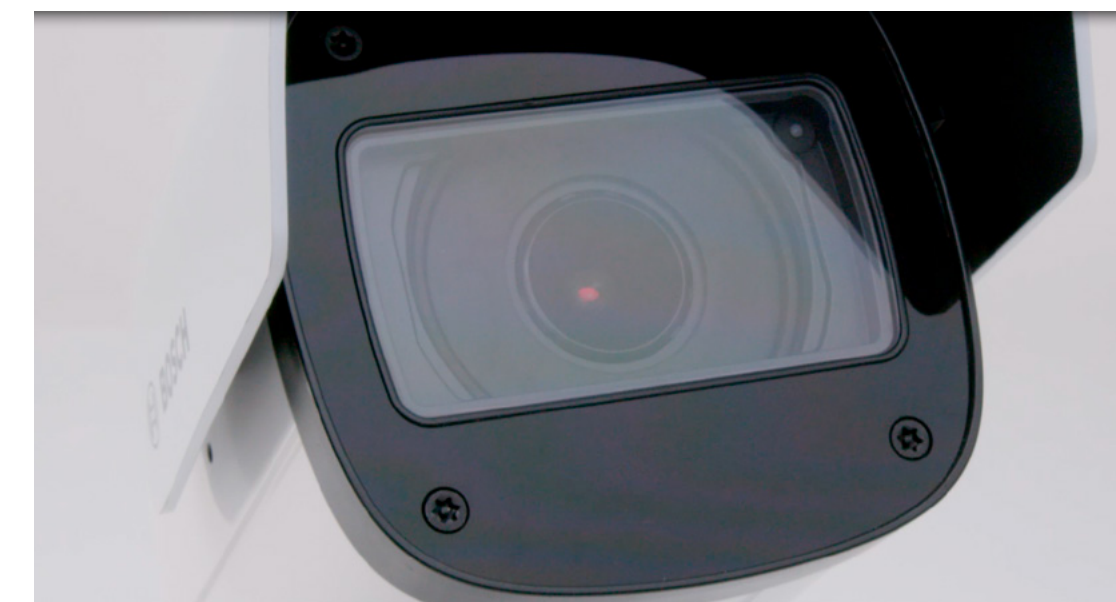
3D Design tool

[Download >](#)



Storage calculator

[Strumento online >](#)



Lens calculator

[Strumento online >](#)